

Tocca, esplora e impara

La giostrina di Munari

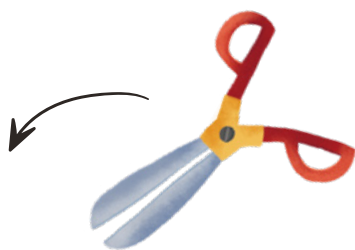


ABC

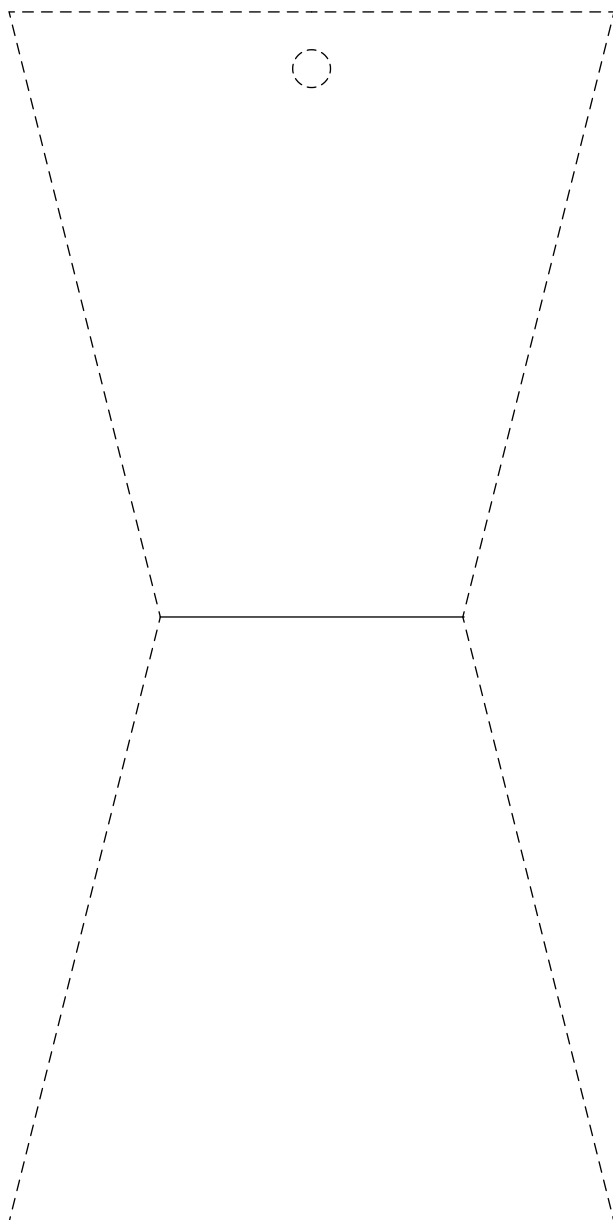
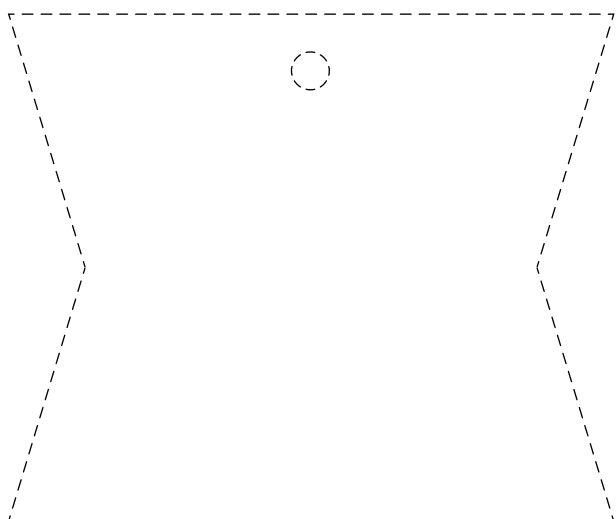
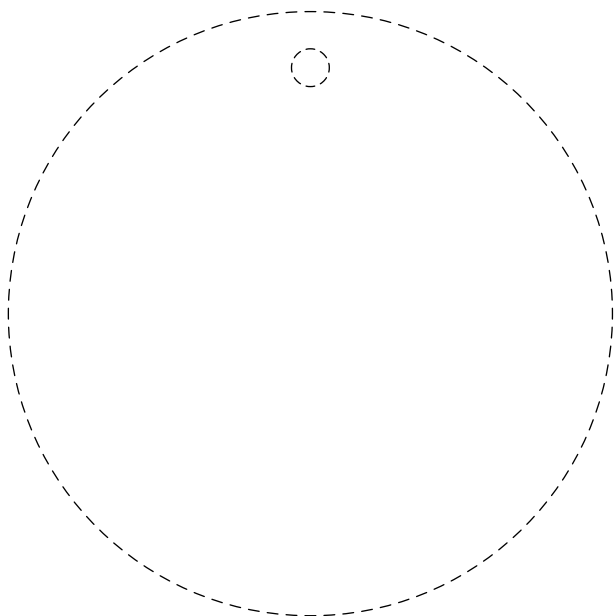
1 2
3



QUID+
GRIBAUDO

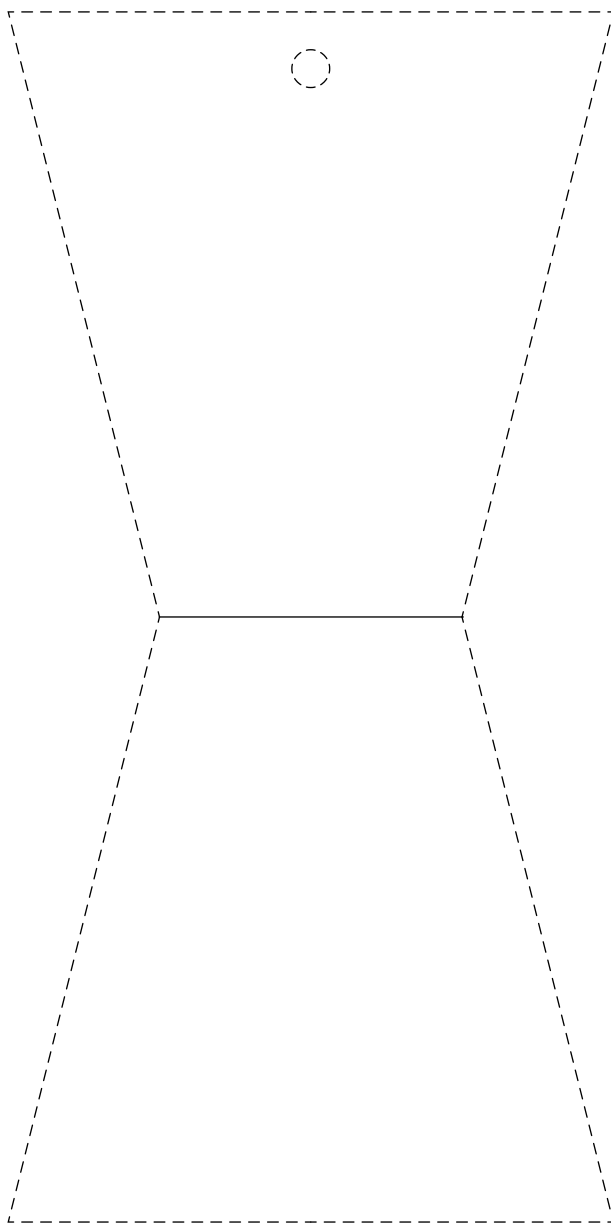
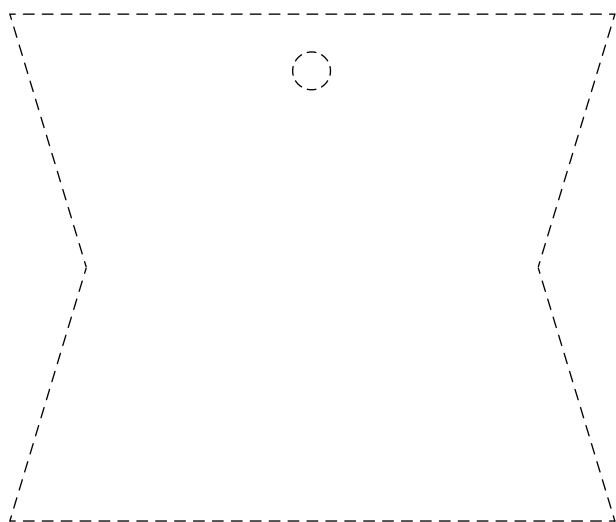
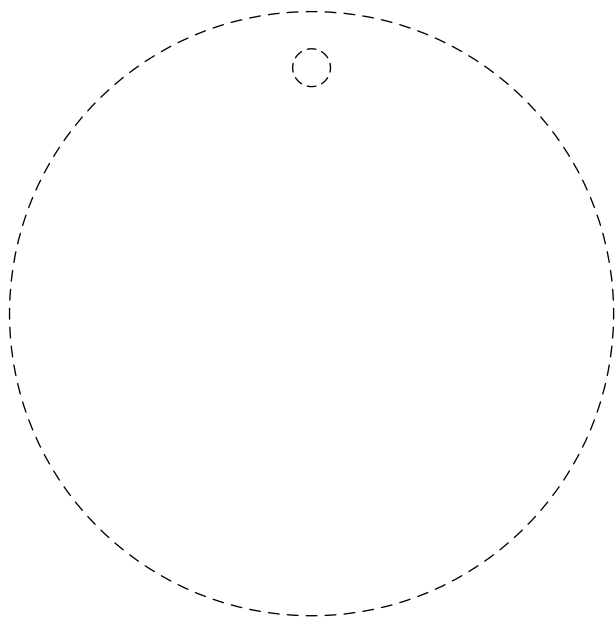


RITAGLIA





RITAGLIA



Come costruire

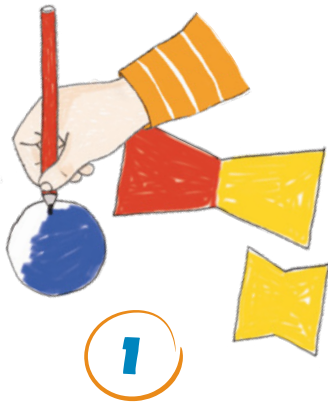
una giostrina creativa



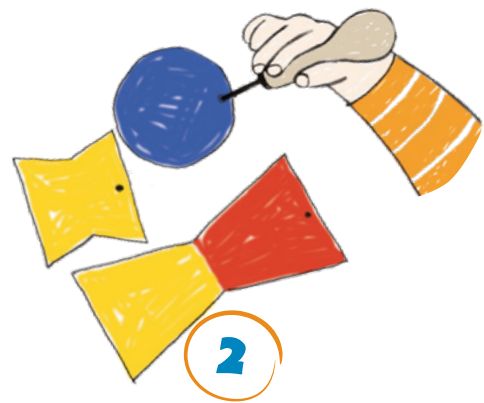
Munari ha inventato molti giochi per stimolare la creatività nei bambini. Uno dei più conosciuti è la giostrina, pensata per i neonati! Anche lo scultore americano Calder ne ha realizzate tantissime... proviamo a costruirne una anche noi?

CHE COSA SERVE?

- + Forbici, ago, filo di cotone per cucire,
- + 3 cannuce (una lunga 23 cm, un'altra 19 cm e l'ultima 12 cm),
- + un pezzo di carta stagnola, colori a tempera, pennarelli,
- + colla stick, nastro adesivo.



Colora le sei sagome che trovi nelle pagine precedenti che sono il fronte e il retro di tre figure geometriche e ritagliale. Poi incolla il fronte e il retro di ognuna. Poi apri di nuovo le mani e lentamente, con molta attenzione, unisci un dito alla volta.



Chiedi a un adulto di fare un buco con un ago, in corrispondenza del pallino che vedi segnato.



Prendi un pezzo di carta stagnola, stropiccialo in modo da creare una pallina di circa 4 cm di diametro, infine schiacciala per appiattirla.

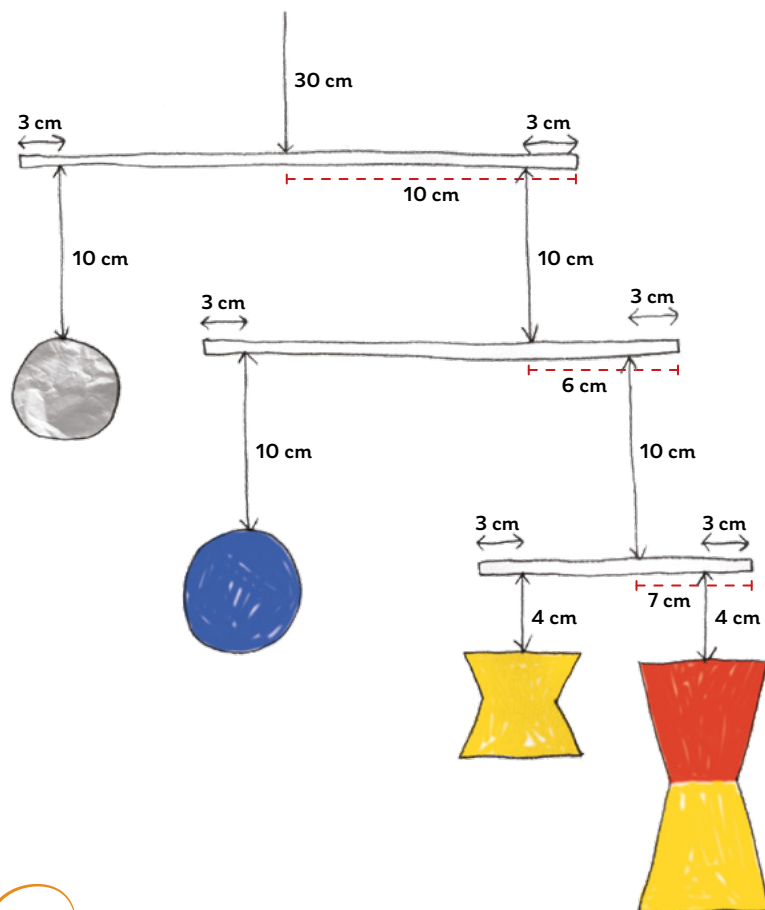
Bucala come hai fatto per le altre forme.

Ora taglia: un pezzo di filo lungo 30 cm, quattro pezzi di filo lunghi 10 cm e due pezzi lunghi 4 cm.

N.B. taglia i fili un po' più lunghi per poi riuscire ad annodarli alle cannuce.



Prendi due dei quattro pezzi di filo lunghi 10 cm e infilane uno nel buco della sagoma a forma di cerchio e l'altro nel buco della pallina di stagnola. Fai un nodo per fissare il filo. Prendi i due fili lunghi 4 cm e fai la stessa cosa con le altre due sagome.



5

Appoggia su un tavolo le sagome e le cannuce e inizia a montare la giostrina, seguendo le misure indicate.

6

Quando avrai montato tutti i pezzi, solleva la giostrina dalla cannuccia più lunga. Se non sta dritta, regola i fili spostandoli verso destra o verso sinistra. Quando trovi l'equilibrio, fissa i fili alle cannuccie con un pezzettino di nastro adesivo. Scegli un posto in cui appendere la giostrina in modo che possa girare liberamente!